

# Iwate Morioka City Marathon

## いわて盛岡 シティマラソン 2024

# 宿泊プラン



【チェックイン】

2024.10/26<sup>±</sup>

ランナー応援！

特典

- 会場までの往復無料送迎サービス
- レイトチェックアウト付（レース終了後でOK!）

- チェックイン / 15:00
- チェックアウト / レース終了後
- 料金には、マラソン参加料・出走権は含まれておりません。

税金・サービス料込

お食事	部屋タイプ	人数/室	料金/室
素泊まり	スタンダードツイン	1名様	12,000 円
		2名様	18,000 円
朝食付 (※)	スタンダードツイン	1名様	14,500 円
		2名様	23,000 円
2食付 (※)	スタンダードツイン	1名様	22,000 円
		2名様	37,900 円

(※)【お食事】●夕食：「洋食」または「和食」からお選びいただけます。  
●朝食：和洋折衷のお膳スタイルでご提供いたします。



ぬくもりを感じる落ち着いたインテリアと清潔感溢れるベッド。全室45.8㎡以上の広々とした客室は、バス/トイレがセパレートで、快適におくつろぎいただけます。

トップアスリートにも支持されるマットレスパッド「エアウィーブ」が上質な眠りをお約束いたします。



全客室にWi-Fiを完備。その他レストランやラウンジ等共用スペースでも利用可能です。

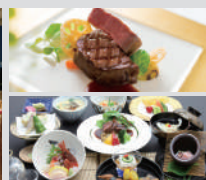


### Grand Veneur わきつばた

ホテルレストラン情報

盛岡市内を見渡す絶好のロケーション。“岩手の恵み”を本格フレンチと繊細な日本料理でお楽しみいただけます。[完全予約制]

シェフお薦め 美味朝食



盛岡の朝の風景を眺めながらお楽しみいただく朝食。岩手の食材をふんだんに使用したお料理を、和洋折衷のお膳スタイルでご用意いたします。

Access 各方面からのアクセス良好！（国道4号すくそば）

- ・盛岡駅から車で15分
- ・東北自動車道「盛岡南 I.C.」より約20分、「盛岡 I.C.」より約25分
- ・駐車場 / 最大200台収容可能。  
ホテルご利用のお客様は無料でご利用いただけます。



ご予約・お問い合わせ

TEL.019-625-2111

<https://www.m-grand.jp/>

・受付時間 / 9:00-17:00

・定休日 / 月曜日、火曜日

※祝日を除く



盛岡グランドホテル

〒020-8501 岩手県盛岡市愛宕下 1-10